

软件

测量大师 Survey Master

基于 Android系统，一键式启动，自适应文件格式

内置标准代码集，随时调用，随时备注，成图更便捷

支持所有测量模式，同名自动配对，智能轻松校正

支持CAD/SHP底图导入，放样随查即用

道路功能支持断链和道路设计表格导入



惯导



全新UI



道路断链

导航云 NaviCloud

远程协助，排查故障

作业过程实时掌握

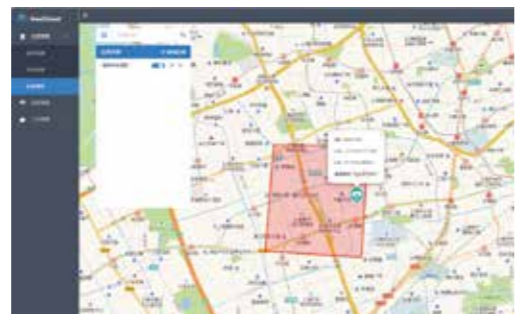
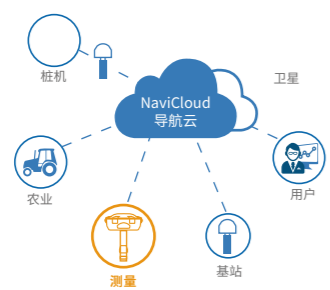
外业数据云端同步

与测量大师无缝连接

设备管理与状态实时监控

更多便捷功能加持

设备实时监测工作位置与轨迹



N5 惯导RTK

信号跟踪

BDS:	B11, B2I, B3I, B1c, B2a
GPS:	L1, L2P, L2C, L5C
GLONASS:	G1C, G1P, G2C, G2P
GALILEO:	E1, E5a, E5b
SBAS:	WAAS, EGNOS, MSAS, GAGAN
冷启动	<50s
信号重捕获	<1s

通道数

并行通道数: 609个

精度指标

单点定位精度:	1.5m(RMS)
静态差分精度:	水平: $\pm(2.5+0.5 \times 10^{-6} \times D)$ mm 垂直: $\pm(5+0.5 \times 10^{-6} \times D)$ mm
RTK定位精度:	水平: $\pm(8+1 \times 10^{-6} \times D)$ mm 垂直: $\pm(15+1 \times 10^{-6} \times D)$ mm (D为被测点间距离, km)
RTK初始化时间:	10s
信号重捕获:	<1.5s (快速) <3s (普通)
RTK初始化置信度:	99.99%

数据处理

储存:	8GB, 支持USB高速下载
数据记录格式:	CNB, RINEX等
定位输出频率:	1Hz, 2Hz, 5Hz, 10Hz, 20Hz
差分格式支持:	CMR, RTCM2.x, RTCM3.x
输出格式支持:	NMEA-0183/CNB PJK平面坐标

惯导测量

电子气泡:	智能对中
倾斜角度:	0-60°范围
倾斜精度:	2.5cm

无线数据

网络模块:	内置4G通讯模块, 全网支持
网络模块支持:	支持NTRIP2.0协议
收发一体电台:	发射功率0.5W、1W、2W可调 步进频率12.5KHz 支持多种数据协议, 如TT450S, Transparent, South, MAC等
蓝牙:	BT4.0双模蓝牙
WiFi:	802.11b/g/n支持接入点和客户端模式

电气参数

接收机电源:	DC 6-28V
工作时间:	15小时以上
电台天线接口:	1个TNC接口
数据通讯接口:	1个串口和1个USB接口 (7芯lemon头)

物理性能

尺寸:	15.5×7.3cm
重量:	1.2kg (含电池)
外壳材质:	铝镁合金

环境参数

工作温度:	-30°C~+65°C
存储温度:	-40°C~+85°C
湿度:	100%无冷凝
振动/冲击:	抗2米水泥地跌落
防水/防尘:	主机IP67

用户在购买司南导航产品之日起, 将长期享受上海司南卫星导航技术股份有限公司提供的技术服务及升级政策。



关注官方微信
回复“客服”领红包

上海司南卫星导航技术股份有限公司

全国服务热线: 400-630-2933

网址: www.sinognss.com

地址: 上海市嘉定区澄浏中路618号2号楼

版权声明

©版权所有2020上海司南卫星导航技术股份有限公司, 保留一切权利。
非经上海司南卫星导航技术股份有限公司同意, 任何单位和个人不得擅自摘抄、复制本资料内容的部分或全部, 并不得以任何形式传播。

免责声明

本资料信息仅供参考, 不构成任何要约或承诺。司南导航可能不经通知修改上述信息, 恕不另行通知。



N5惯导RTK GNSS 接收机

不对中 也中用

© 2020, ComNav Technology Ltd. All rights reserved. **SinoGNSS** is the official trade mark of ComNav Technology Ltd., registered in People's Republic of China, EU, USA and Canada. All other trademarks are the property of their respective owners. (October, 2018).

N5 惯导 RTK

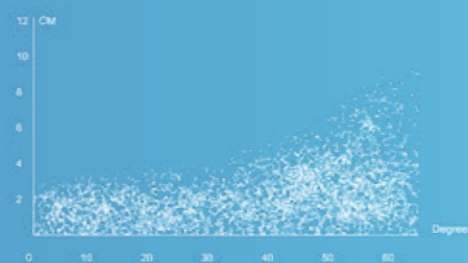
免对中,支持60°倾斜测量,无需看气泡,扛杆在肩,点到即测,轻松获取所测点的准确数据。

更轻松 60°倾斜测量



内置IMU惯性测量单元和自研核心算法,精度 < 2.5cm,不受磁场影响,测量更加高效便捷。

更高精度



一次校准,就可连续完成多次倾斜测量,保持厘米级精度,作业效率直线提升。

更高效 校准一次到位



产品特点



全星座跟踪,效能立现

采用完全自主知识产权多模多频的RTK算法,全面支持北斗三号卫星信号,具备恶劣环境融合算法,大幅度提升遮挡环境下的固定率。



大容量电池,持久续航

6800mAh大容量高能锂电池,满足15h以上的工作时长。电量告急时,可支持移动充电,续航可靠,工作无忧。



卓越电台,测量切换自如

内置大功率收发一体化电台,无需外挂电台既可作业,基准站、移动站可任意切换,帮您提高了产品的使用率。



支持Web交互,便捷操作

可通过Wi-Fi模式访问接收机内置Web操作界面,便于用户查询、数据处理及设备管理。



上电自启,无需校正

断电再来电时接收机可继续工作,无需操作,避免延误工期。



高清OLED液晶屏,智能交互体验

高清OLED液晶显示屏在阳光下依旧清晰可见。人性化面板设计,智能基站配置、静态切换等操作随心掌控。



支持星基增强服务-L-band

无需搭建基站,使用方便,选择L-band模式,也能满足测绘要求。



全能数据通讯

4G全网通:主机内置网络全面支持移动、联通、电信三大运营商,支持2G/3G/4G所有制式。远距离蓝牙连接,自动重连;远程云管理,支持数据下载,可对各项参数进行设置。



兼容并蓄,联测联用

全面兼容业界主流数据报文、网络、电台等协议;兼容主流品牌RTK。



坚固机身,挑战不可能

主机IP67防护等级,2m抗跌落;能够适应更加恶劣复杂多变的使用环境。

R550 安卓手簿

5英寸电容式触摸屏,720*1280分辨率,阳光下依旧清晰可见

IP67 防护等级,轻松应对恶劣环境

内置 7000mAh 电池,续航无忧,快充不超过4h

搭载 8核2.0GHz 处理器,Android 8.1 操作系统

4GB+64GB 存储,支持TF卡扩展,运行更流畅

支持蓝牙、双频WIFI, 4G全网通

通用 Type-C 接口,使用更方便

