

15.5×9.2×9.3cm

100C

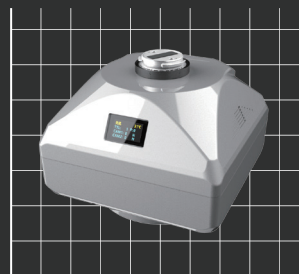
激光器工作原理	固态式激光扫描	激光测距:	±20mm
激光器脉冲频率	240kHz	光束发散角	0.3 (水平) *0.028° (竖直)
每脉冲最多可探测回波数	3	工作温度	-20°~+55°
测量距离	450米@0klx@80%反射率	外观尺寸	15.5*9.2*9.3cm
精度	水平定位: 0.02米	数据存储方式	本机闪存: 64GB
高程定位:	0.05米	microSD卡	128GB



12.7×7.7×3.5cm

C20 Pro

相机数量	1	镜头焦距	25mm
相机画幅	ASP-C	重量	250g
相机像素	2430 万	传输速度	80M/S
像元尺寸	3.9μm	储存容量	256G
传感器尺寸	23.5×15.6mm		



14.0×14.0×11.6cm

C50 Pro

相机数量	5	总像素	1.2亿
相机画幅	APS-C	镜头焦距	下视25mm 斜视35mm
单相机像素	2430万	重量	730g
像元尺寸	3.9μm	传输速度	300m/s
传感器尺寸	23.5×15.6	储存容量	1280G

E600 RTK

机身结构	四旋翼工型一体机设计, 折叠螺旋桨结构
机身材质	碳纤维+玻璃纤维
机身尺寸	450*424.3*290mm
对称电机轴距	600mm
起飞重量	3kg
最大起飞重量	3.5kg
起降模式	自主/手动/半自动
差分模式	RTK/PPK; 1cm+1ppm
作业飞行速度	12m/s
续航时间	60min
悬停精度	水平1cm±1ppm; 垂直2cm±1ppm
抗风能力	5级, 防雨等级: 中雨
挂载兼容性	支持搭载正射相机、倾斜相机、三维激光、双光吊舱、喊话喇叭、照明设备且统一接口, 任意切换



上海司南卫星导航技术股份有限公司
 全国服务热线: 400-630-2933
 网址: www.sinognss.com
 地址: 上海市嘉定区澄浏中路618号2号楼

版权声明
 ©2022上海司南卫星导航技术股份有限公司, 保留一切权利。非经上海司南卫星导航技术股份有限公司同意, 任何单位和个人不得擅自摘抄、复制本资料内容的部分或全部, 并不得以任何形式传播。
 免责声明
 本资料信息仅供参考, 不构成任何要约或承诺。司南导航可能不经通知修改上述信息, 恕不另行通知。

司南导航



E600RTK

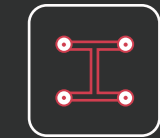
高精度航测无人机

E600 RTK

E600RTK是目前市面上最为小巧的工业级智能无人机测量系统之一;具有操作简易、精度高、航程长等特点。系统支持切换丰富的载荷平台(如:倾斜相机、激光雷达、可见光图传、双光吊舱、喊话系统、照明设备等)。



E600 RTK 无人机



飞行更稳定，
作业标过程表现更加出色

工字结构设计



全自动规划生成航线，可自主编辑航线，
提供多种特殊航线规划模式，支持KML文件导入

智能航线规划



关键模块采取多路冗余设计，
工作时长高达60分钟

安全高效

智能避障, 安全高效

前置毫米波雷达避障模块, 可自动检测前方障碍物



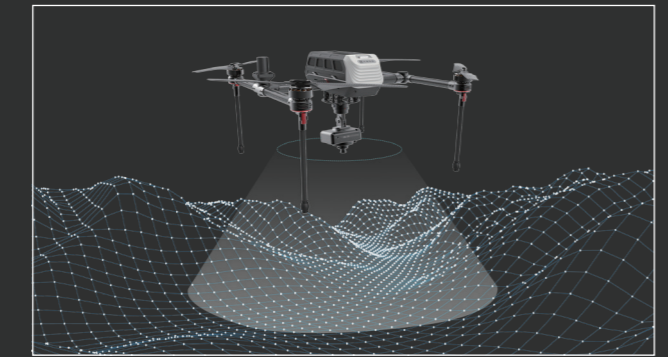
内置中国移动高精度位置服务

全系产品配备移动位置服务账号, 覆盖全国, 跨省轻松享受位置服务



仿地飞行, 精度更高

基于高效智能识别算法, 实现复杂地形精准跟随飞行, 提高影像获取
分辨率并保证影像分辨率的一致性



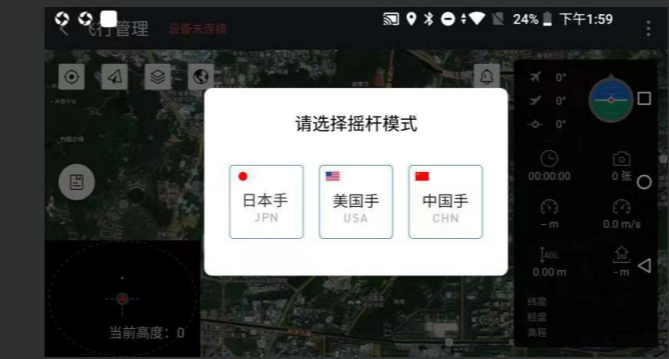
地面操控, 操作简单

无人机+大屏遥控器极简搭配, 无需笔记本电脑即可以实现作业飞行;
支持自动断点续飞及带状、环绕飞行适用于不同航测应用场景



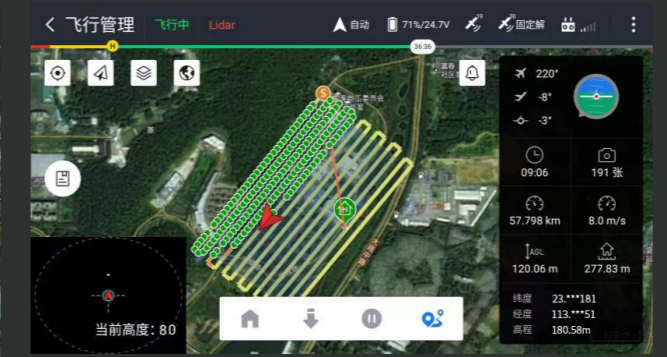
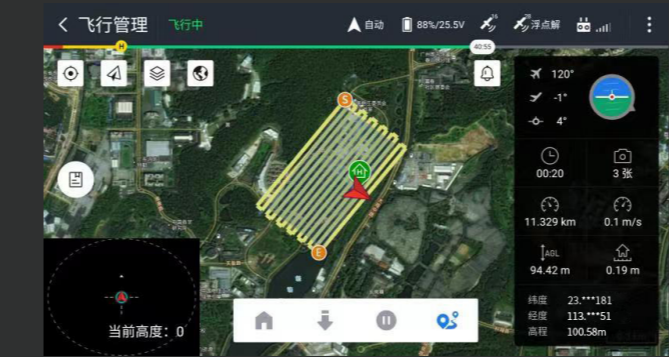
操作简易, 功能齐全

人性化设计, 根据用户操作习惯提供个性化选择, 一秒切换;



无人机操控

界面简洁, 操作简单, 航线智能规划、项目管理调用一应俱全;



三大组件 随意拆卸 精准测量方便简洁

